

Teilnehmer für MRT-Studie gesucht!

Studie zur Verarbeitung von Sprache und Gestik bei Patienten mit Depression, bipolarer Störung oder Schizophrenie



In unserer Studie untersuchen wir, wie **Sprache und Gestik im Gehirn** verarbeitet werden. Dafür suchen wir Teilnehmer, die an einer MRT-Messung teilnehmen möchten.

Magnetresonanztomographie (MRT)

Für die Untersuchung des Gehirns im **MRT** legen Sie sich auf einen Tisch und werden mit dem Oberkörper in die Öffnung des MR-Tomographen hineingefahren. Zwischen den Messungen (jeweils 15 Minuten) besteht die Möglichkeit, mit den Untersuchern zu kommunizieren.

Das Verfahren ist aus medizinischer Sicht völlig unbedenklich. Bitte beachten Sie aber die Ausschlusskriterien auf der Rückseite!

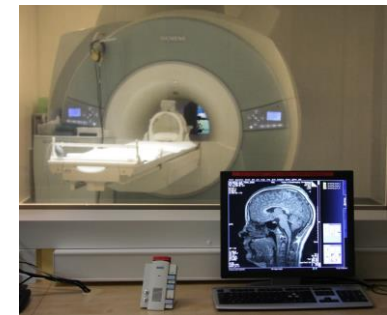
Während der MRT-Untersuchung sehen Sie kurze **Videoclips** an, in denen ein Schauspieler einzelne Sätze vorträgt und dazu gestikuliert. Zu jedem Video beantworten Sie **per Tastendruck** eine Frage, die Ihnen vor der Untersuchung erklärt wird.

Ablauf

Die Studie findet an einem **einmaligen Termin** statt und beinhaltet die folgenden Untersuchungen:

- Vorbereitendes Gespräch (ca. 30 Minuten)
- Untersuchung des Gehirns mittels **Magnetresonanztomographie (MRT)** (ca. 50 Minuten)
- Ausfüllen von **Fragebögen** (ca. 30 Minuten)
- **Neuropsychologische Nachtestung** (z.B. zu Gedächtnis und Aufmerksamkeit, ca. 30 Minuten)
- **Klinisches Interview** (ca. 60 Minuten)

Die Gesamtdauer beträgt ca. **3,5 Stunden**.



Ein- und Ausschlusskriterien

Sie können an der Studie teilnehmen, wenn Sie die folgenden Voraussetzungen erfüllen:

- Sie sind an einer **Depression, einer bipolaren Störung oder Schizophrenie** erkrankt
- Sie sind **zwischen 18 und 60 Jahren** alt
- Ihre Muttersprache ist **Deutsch**
- Sie sind **Rechtshänder/in**

Sie können leider **nicht** teilnehmen, wenn eines der folgenden Kriterien auf Sie zutrifft:

- neurologische Vorerkrankungen (z.B. Epilepsie)
- **Metallteile** im oder am Körper, die nicht für die Messung entfernt werden können (z.B. Schrauben, Spirale, Implantate...)
- **elektrische Geräte** im Körper (z.B. Herzschrittmacher, Medikamentenpumpen...)
- Persönlichkeitsstörung
- Schwangerschaft

Für die Teilnahme an allen Untersuchungen erhalten Sie eine Aufwandsentschädigung von
50 €

Ansprechpartner

Wenn Sie Interesse an einer Teilnahme oder Fragen zu unserer Studie haben, melden Sie sich gerne über die angegebenen Kontaktdaten.

Wir freuen uns, von Ihnen zu hören!

Gestik-Team
Translational Neuroimaging Marburg
Telefon: 06421-58-65837
E-Mail: gestikprojekt@googlemail.com

Die Teilnahme an dieser Studie erfolgt freiwillig. Sie können auch während der Untersuchung jederzeit ohne Angabe von Gründen von Ihrer Teilnahme zurücktreten, ohne dass Ihnen hieraus Nachteile entstehen.

Anfahrt

Klinik für Psychiatrie und Psychotherapie des Universitätsklinikums Gießen und Marburg

Rudolf-Bultmann-Straße 8
35039 Marburg

